

Camion in fiamme sotto il ponte: A4 chiusa per ore e traffico in tilt

Lunghe le operazioni per verificare se la struttura avesse o meno riportato danni a livello di stabilità

L'incidente

Paolo Bertoli
p.bertoli@giornaledibrescia.it

■ Chiusa la A4 tra Rovato e Brescia Ovest in direzione Venezia. Chiusa anche la Sp 19 tra Passirano e Ospitaletto. Un pomeriggio di passione quello di ieri nella zona Ovest della nostra provincia per le migliaia di automobilisti e autotrasportatori in transito sulle strade.

Una situazione che si è determinata per la necessità di verificare la stabilità del ponte con cui la Provinciale scavalca l'autostrada dopo che un camion in fiamme era andato a fermarsi proprio sotto e le

fiamme avevano lambito le travi che sostengono tutta la struttura. Solo in serata si sono concluse le verifiche, il ponte è stato dichiarato agibile e il traffico è ripreso.

Un'istantanea che ha rimandato alla memoria quanto accaduto sull'autostrada A21 nel 2018 quando, per un analogo incidente, il ponte sulla Sp 24 tra Montirone e Poncarale fu dichiarato inagibile, abbattuto e ricostruito. In quell'occasione il bilancio fu decisamente più pesante, si registrarono sei morti, mentre ieri, per fortuna, non ci sono stati feriti.

Le fiamme. Tutto è accaduto attorno alle 13.30 quando un camion, con targa straniera, che viaggiava in direzione Venezia carico di dischi di metallo ha

preso fuoco. L'ipotesi più probabile è che una delle ruote del rimorchio si sia bloccata senza che l'autista se ne rendesse conto. Questa, strisciando sull'asfalto, forse per chilometri, si è surriscaldata fino a prendere fuoco. Le fiamme hanno in pochi minuti avvolto il mezzo pesante e l'autista ha fatto appena in tempo ad accostare e mettersi in salvo prima che l'incendio avvolgesse e distruggesse il tir. Purtroppo il camion si è fermato proprio sotto il ponte al chilometro 0 della Sp19.

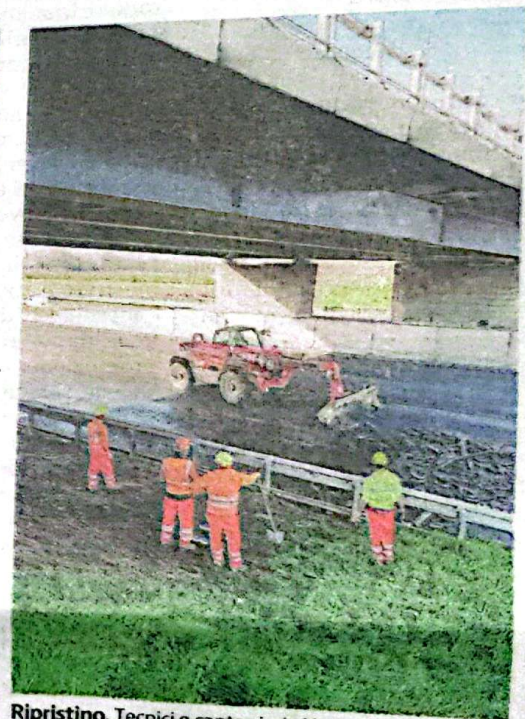
Sul posto sono intervenuti i Vigili del fuoco, i tecnici e i cantonieri della Provincia per verificare la stabilità complessiva del ponte ed escludere eventuali danni strutturali mentre le pattuglie della Stradale di Chiari e Iseo e i Carabinieri di Chiari e Gardone Valrompia hanno gestito la circolazione. Come inevitabile infatti, con due importanti arterie stradali chiuse, il traffico è rapidamente andato in tilt e i percorsi alternativi si sono rapidamente congestionati. Solo in serata il traffico è tornato alla piena normalità. //



Il rogo. Il camion avvolto dalle fiamme sotto il ponte della Sp 19



La carcassa. Quel che resta del mezzo pesante



Ripristino. Tecnici e cantonieri al lavoro