

Travolta in A4: muore una 24enne residente a Chiari

Avrebbe urtato da sola il guardrail e una volta scesa dall'auto sarebbe stata investita

La tragedia

Simone Bracchi
s.bracchi@giornaledibrescia.it

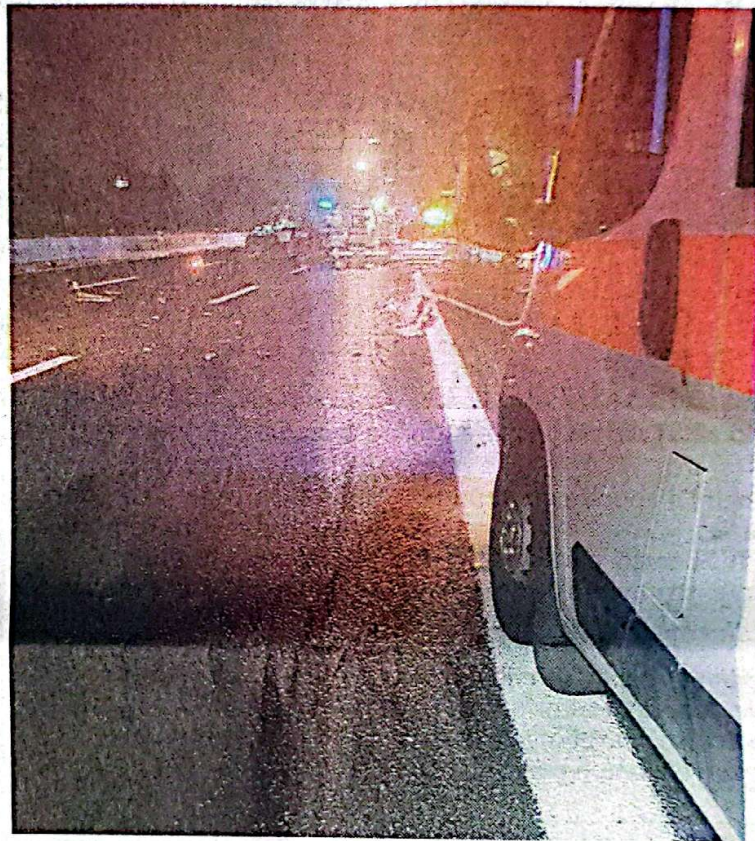
■ Ha perso il controllo dell'auto in autostrada andando a sbattere contro il guardrail e quando è scesa dal veicolo, probabilmente con l'intento di mettersi in salvo (le cinture di sicurezza erano slacciate), è stata travolta da due furgoni, che non sono riusciti a evitare l'impatto. Per la ragazza, una 24enne di Chiari, non c'è stato nulla da fare, è morta sul colpo.

La dinamica. L'incidente è avvenuto ieri sera, sulla A4 nel tratto tra Palazzolo e Rovato in direzione Venezia, poco dopo le 21, all'altezza del centro commerciale Le Porte Franche. A nemmeno 500 metri dal casello di Rovato, dove a quanto risulta la ragazza sarebbe dovuta uscire per tornare a casa. La dinamica è al vaglio della Polizia stradale, ma

dalle prime ricostruzioni sembrerebbe che la giovane abbia fatto tutto da sola finendo la corsa di traverso in terza corsia. I due conducenti, portati in ospedale per ferite non gravi, si sono trovati di fronte all'ultimo l'auto e la ragazza e, probabilmente anche per il buio e la pioggia, non sono riusciti a evitare l'impatto. All'arrivo dei soccorsi e dei Vigili del fuoco di Palazzolo il corpo della giovane era a parecchi metri di distanza dalla sua auto. I sanitari hanno provato a rianimarla, ma non è servito a nulla.

Il corpo era a parecchi metri dal luogo dell'impatto. A nulla sono serviti i soccorsi giunti sul posto

È la quarta vittima sulle strade bresciane in una settimana. Tra martedì e mercoledì scorso erano morte tre persone in moto. Diego Bianchi, di soli 16 anni, deceduto tre giorni dopo l'incidente avvenuto a Berzo Inferiore. Nello stesso giorno era morto All'alba, al confine tra Verolanuova e San Paolo, Roberto Gnocchi, 58enne originario di Lumezzane ma residente a Mazzano. Di 24 ore prima invece il decesso di Leonardo Osti, 20enne di Tremosine. //



A terra. I frammenti dei mezzi coinvolti nell'incidente



Autostrada bloccata. I mezzi di soccorso arrivati in A4